

2022.10

# ヘルメット取付資料

B+COM  
SB  
6X

×

SHOEI®  
PREMIUM HELMETS

Glamster



# 取り付け前の準備

## 1 | 取付準備



SHOEI ヘルメット [Glamster] の  
B+COM 取り付け方法をご紹介します。

## 2 | B+COM 準備



B+COM を 1 キット分用意します。  
※ベースプレートの組立方法については、  
巻末の「ベースプレートの組み立て」を  
ご覧ください。

## 3 | スピーカー準備



スピーカーの裏面に面ファスナー（オス）を  
貼り付けます。

## 4 | パッド取り外し



ヘルメットのチークパッドを取り外します。

※内装の脱着に関しては、ヘルメットの取り  
扱い説明書をご参照ください。

# スピーカーの取り付け

## 5 | 面ファスナー貼り付け



左右のイヤーホール部へ、「スピーカー固定用面ファスナー」を貼り付けます。

## 6 | 調整パッド貼り付け



耳とスピーカーとの隙間が生じる場合は「スピーカー調整パッド」を1枚貼り付けてください。

※個人差がありますが、[Glamster] は必要ない場合が多いです。

## 7 | スピーカー取り付け



「スピーカー」を取り付けます。イヤーホールにそのまま合わせるのではなく、できる限りヘルメット前方、チンストラップの根本側へ寄せるのがコツです。

## 8 | スピーカー 5 SMALL( スモール ) のご紹介



SMALL

どうしても耳が圧迫される場合は、より小型・薄型設計の「ヘルメットスピーカーセット 5 SMALL( スモール )」のご利用をおすすめします。

[ 品番 :00081952 価格 :4,290 円 ( 税込 ) ]

## 9 | スピーカー配線



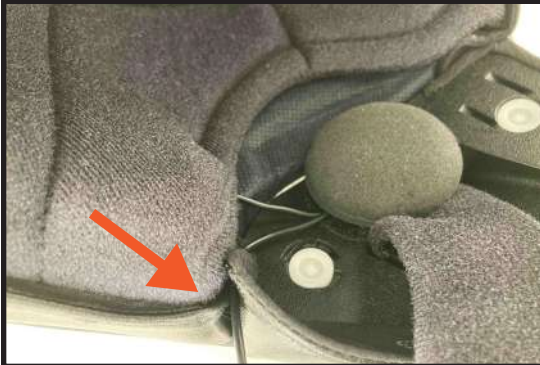
ヘルメット後方右側のスナップを外し、配線をスナップの内側に通します。

## 10 | スピーカー配線 2



内装の裏側に配線を通します。

## 11 | スピーカー配線 3



右側にもスピーカーを取り付けます。  
配線は、内装のすき間から出しておきます。

## ベースプレートの取り付け

## 12 | ベース取り付け



[Glamster] はワイヤークリップベースと貼付けベースのどちらでも取付けできます。

※SB6X のアンテナがシールドに干渉しないよう、取付け位置をあらかじめご確認ください。

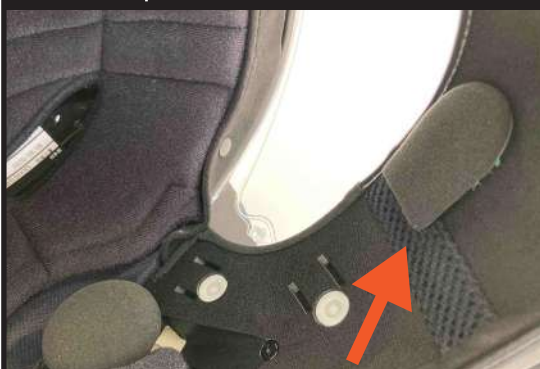
## 13 | ベース取り付け 2



面ファスナーを使用し、ベースプレートを貼付けた状態。

## マイクの取り付け

### 14 | ワイヤーマイク取り付け



ヘルメットのチンガードの裏側へ、ワイヤーマイクスポンジを貼り付けます。

### 15 | ワイヤーマイク取り付け 2



チークパッド内側のスナップを避けて配線しながら、ワイヤーマイクを取り付けます。

※マイクの裏表に注意してください。  
穴の空いている方が、集音する方向です。

### 16 | チークパッド取り付け



左側チークパッドを戻します。

## 17 | チークパッド取り付け 2



スピーカーとワイヤーマイクの接続を外に取り出します。

## 本体ユニットの取り付け

## 18 | 配線取り出し



スピーカーの配線は、内装のすき間から外へ取り出します。

## 19 | 本体ユニット取り付け



本体ユニットを取り付け、ワイヤーマイクやスピーカーの接続を接続します。

スピーカー接続は、本体後ろ側に配線が出る向きで接続します。

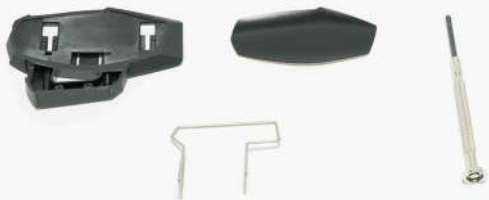
## 20 | 完成



以上で完成です。

## 付録：ベースプレートの組み立て

### 1 | ベースプレートの用意



ベースプレート本体、保護ラバー、ワイヤークリップを用意します。  
別途、プラスの精密ドライバー (#1) が  
必要です。

### 2 | 貼付け箇所の脱脂



保護ラバーを貼り付ける前に、貼付箇所を  
アルコールやパーツクリーナーなどで  
脱脂します。

### 3 | 保護ラバー貼付け



貼付部の角に合わせながら、保護ラバーを  
貼り付けます。

### 4 | ワイヤークリップホルダー取り外し



ドライバーを使用して、ワイヤークリップ  
ホルダーを固定しているネジを2箇所  
はずします。

## 5 | ワイヤークリップホルダー取り外し 2



ワイヤークリップホルダーを取り外します。

## 6 | ワイヤークリップ差し込み



2箇所の穴へ、図の矢印の方向にワイヤークリップを差し込みます。

## 7 | ワイヤークリップホルダー固定



ワイヤークリップホルダーをガイドに沿って取付け、ネジを締めて固定します。

## 8 | 完成



完成です。  
ワイヤークリップホルダーが浮いていたり、  
がたつきがないか確認してください。