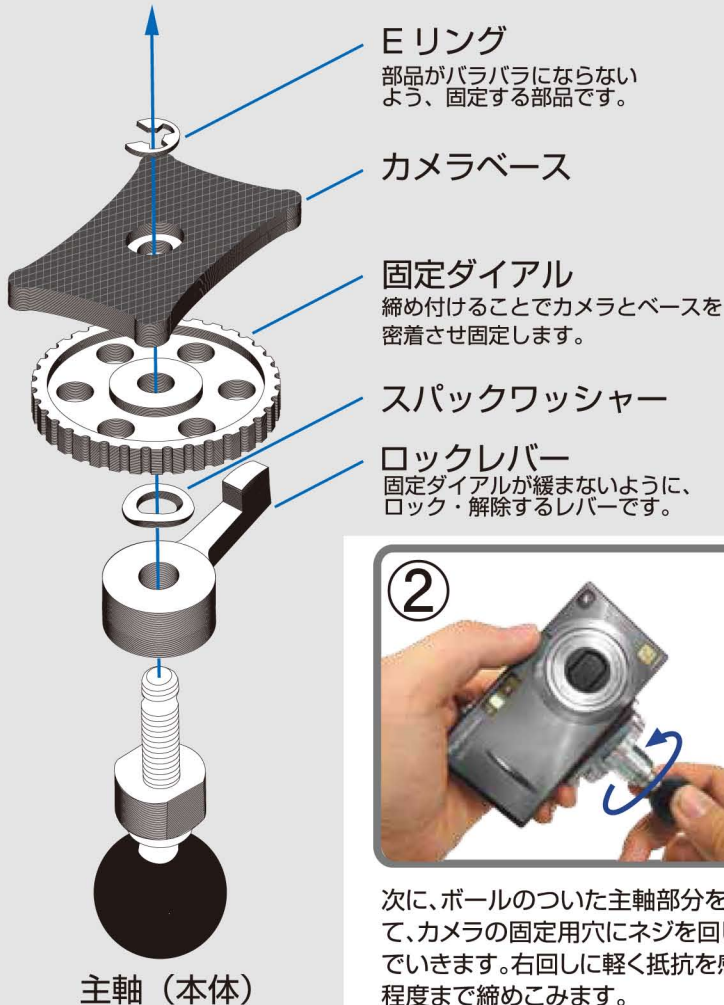


A-31 M8 シリーズ デジタルカメラホルダーⅡ 取扱説明書

A-31 各部名称と機能



組み立て手順



まずはじめに固定ダイヤルとロックレバーを緩めて、カメラベースをフリー状態(クルクル自由に動かせる状態)にします。



次に、ボールのついた主軸部分を持って、カメラの固定用穴にネジを回しこんでいきます。右回しに軽く抵抗を感じる程度まで締めこみます。



カメラベースとカメラの接する面積が、最も広くなるように、カメラベースの向きを調整します。



カメラベースを最適な角度に保持したまま、固定ダイヤルを締め込んでカメラベースを固定します。



⚠ 締め過ぎ注意！

最後に、ロックレバーを締め込んで、固定ダイヤルが緩まないようにします。
締め過ぎると受け側が破損します！



完成です。

⚠ ご注意ください

- ※マウントシステムは必ず定期的な増し締めを行い正しい使用方法でお使い下さい。
- ※本製品の改造等による補償はいたしかねます。
- ※本製品を使用して取り付けした機器については、いかなる理由においてもその機器についての補償はいたしかねます。