

2021.10

ヘルメット取付資料

B+COM
SB
6X

×



F-17



取り付け前の準備

1 | 取付準備



OGK KABUTO ヘルメット [F-17] の
B+COM 取り付け方法をご紹介します。

2 | B+COM 準備



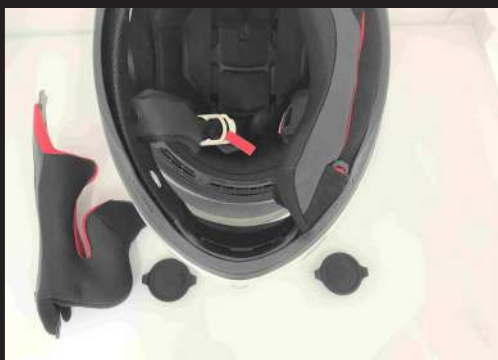
B+COM を 1 キット分用意します。
※ベースプレートの組立方法については、
巻末の「ベースプレートの組み立て」を
ご覧ください。

3 | スピーカー準備



スピーカーの裏面に面ファスナー（オス）を
貼り付けます。

4 | パッド取り外し



ヘルメットのチークパッド、イヤークップを
取り外します。

※内装の脱着に関しては、ヘルメットの取り
扱い説明書をご参照ください。

スピーカーの取り付け

5 | イヤーカップ取り外し



イヤーカップを外したくぼみ部分には、面ファスナーを貼り付けられる布面があります。

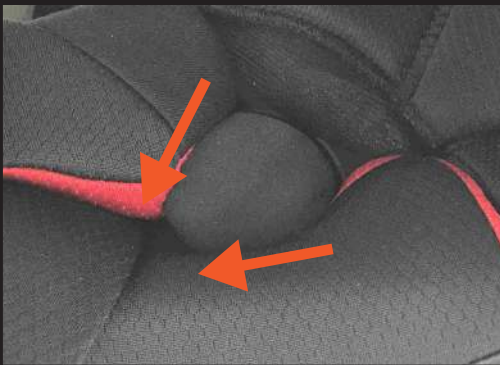
6 | 調整パッド貼り付け



耳とスピーカーとの隙間が生じやすいため、「スピーカー調整パッド」を1枚貼り付けることをおすすめします。

※個人差があるため、必ず調整してください。

7 | スピーカー取り付け



「スピーカー」を取り付けます。イヤーホールにそのまま合わせるのではなく、できる限りヘルメット前方、チンストラップの根本側へ寄せるのがコツです。

8 | スピーカー配線



ヘルメット後方右側のスナップを外し、配線をスナップの内側に通します。

9 | スピーカー配線 2



内装の裏側に配線を通していきます。

10 | スピーカー配線 3



左側も同様に配線を通していきます。

11 | スピーカー配線 4



調整パッドとスピーカーを取付けます。
配線は、図の隙間部分から取り出します。

ベースプレートの取り付け

12 | 貼り付けベースの場合



[F-17] は、面ファスナーでの貼り付けと、ワイヤークリップでの取付けのどちらでも可能です。

貼り付ける場合は、図の位置に面ファスナーを貼り付けます。

13 | 貼り付けベースの場合 2



オス側面ファスナーを貼り付けたベースプレートを装着します。
シールド根本の真下付近が、おすすめの貼り付け位置です。

14 | ワイヤークリップベースの場合



ワイヤークリップでの取付ける場合は、帽体の左側面にベースプレートを斜めに差し込み、回転させるように押し込みます。

※ベースの組み立て方法は巻末参照

15 | ワイヤークリップベースの場合 2



ヘルメットのフチに当たるまで、奥に押し込みます。

マイクの取り付け

16 | ワイヤーマイク取り付け



ヘルメットのチンガードの裏側へ、ワイヤーマイクスポンジを貼り付けます。

※エアインテークの溝部分を避けてください。

17 | ワイヤーマイク取り付け 2



ワイヤーマイクの集音部を差し込みます。

※マイクの裏表に注意してください。
穴の空いている方が、集音する方向です。

18 | チークパッド取り付け



チークパッドを戻す前に、スピーカーの配線を外へ出しておきます。
矢印の帽体と内装のすき間を通します。

19 | チークパッド取り付け 2



スピーカーの配線は、「スピーカーハーネス固定用クリップ」を使用して、ベースプレート裏側の溝に差し込んでおくとスマートです。

20 | チークパッド取り付け 3



配線を噛み込まないように注意しながら、チークパッドを戻します。
マイクの配線をガイドに沿わせると、よりスマートに収納できます。

本体ユニットの取り付け

21 | 本体ユニット取り付け



本体ユニットを取り付け、ワイヤーマイクやスピーカーのコネクタを接続します。

22 | 配線収納



スピーカーコネクタは、本体後ろ側に配線が出る向きで接続します。

余った配線は、内装の隙間へ収納します。

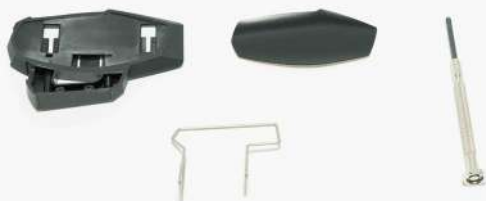
23 | 完成



以上で完成です。

付録：ベースプレートの組み立て

1 | ベースプレートの用意



ベースプレート本体、保護ラバー、ワイヤークリップを用意します。
別途、プラスの精密ドライバー (#1) が
必要です。

2 | 貼付け箇所の脱脂



保護ラバーを貼り付ける前に、貼付箇所を
アルコールやパーツクリーナーなどで
脱脂します。

3 | 保護ラバー貼付け



貼付部の角に合わせながら、保護ラバーを
貼り付けます。

4 | ワイヤークリップホルダー取り外し



ドライバーを使用して、ワイヤークリップ
ホルダーを固定しているネジを2箇所
はずします。

5 | ワイヤークリップホルダー取り外し 2



ワイヤークリップホルダーを取り外します。

6 | ワイヤークリップ差し込み



2箇所の穴へ、図の矢印の方向にワイヤークリップを差し込みます。

7 | ワイヤークリップホルダー固定



ワイヤークリップホルダーをガイドに沿って取付け、ネジを締めて固定します。

8 | 完成



完成です。
ワイヤークリップホルダーが浮いていたり、
がたつきがないか確認してください。